



Para más
información visita

www.coagcanarias.com

ACTUACIONES PARA
FOMENTAR LA MEJORA EN EL

MANEJO DEL ESTIÉRCOL

Sigue estas
recomendaciones y
mejora el uso del
estiércol en tus cultivos



CONSEJERÍA
DE SECTOR
PRIMARIO Y
SOBERANÍA
ALIMENTARIA



Manejo de los problemas del estiércol más comunes



Olores fuertes y desagradables

Más intensos a mayor contenido de humedad del material y menor cantidad de cama (material seco).

No dejar el estiércol en superficie.

No aplicar en días de altas temperaturas.

Extenderlo, enterrarlo y dejar que madure en el suelo durante varios meses antes de plantar. Cubrir con una capa de tierra o con un plástico, o espolvorear cal agrícola, ceniza o algún otro producto secante por encima y taparlo.

Mezclar con vegetal seco astillado y/o cartón y dejar que madure (la proporción de media es 1 de estiércol por 3 de materia seca).



Proliferación de moscas

Mayor en materiales frescos y con gran contenido de humedad y a temperaturas ambientales medias - altas.

Se procede igual que con olores fuertes



Proliferación de pulgas

Más intenso en materiales frescos de contenido de humedad media, no compactados y a temperaturas ambientales medias-altas.

No dejar en superficie, a menos que se disponga de riego por aspersión.

Mojar abundantemente el estiércol y cubrir el material con plástico. Dejar que madure varios meses antes de incorporarlo al suelo, o cuando se entierre dejar que siga madurando en el suelo.

Otras opciones para evitar estos problemas

- COMPOSTAJE
- VERMICOMPOSTAJE

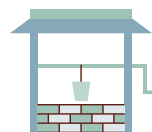
N^N Contaminación por nitrato

El mal manejo de los estiércoles y purines debido a la aplicación de dosis excesivas, o por acumulación sin las correspondientes medidas de seguridad, pueden generar contaminación por nitratos y de otros contaminantes en el agua de pozos, galerías y nacientes.

Condiciones para apilamiento temporal



No hacerlo en momentos de riesgo de lluvias torrenciales.



Donde no haya riesgo de infiltración por corrientes.



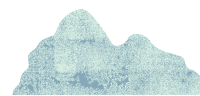
No superar los 5 días de apilamiento, y 24 horas cuando esté a menos de 1 km de un núcleo urbano.



La humedad máxima del material será del 40%.



Evitar apilar en días con aviso de fenómeno meteorológico adverso por calor (aviso rojo).



Con materiales que puedan dar lugar a lixiviados, el suelo deberá estar impermeabilizado y tener un sistema de recogida de líquidos.



Aplicación - dosificación

Se tendrán en cuenta las dosis recomendadas por un plan de abonado. Ha de estar realizado por personas cualificadas.

Recomendaciones

Usar esparcidores de estiércol.

El estiércol sobre pasto debe esperar mínimo 21 días antes de segar la hierba o que se paste. Señalar conforme a los dispuesto en la Ley 3/1995, de 23 de marzo, de Vías Pecuarias.

Estiércol con humedad...

... inferior al 40% no se podrán aplicar a menos de 5 m...

... igual o superior al 40% no se podrán aplicar a menos de 10 m...

... de las orillas de los bordes de barrancos con agua, presas, estanques, balsas, inicios de las playas, costas marinas, pozos y fuentes.

